



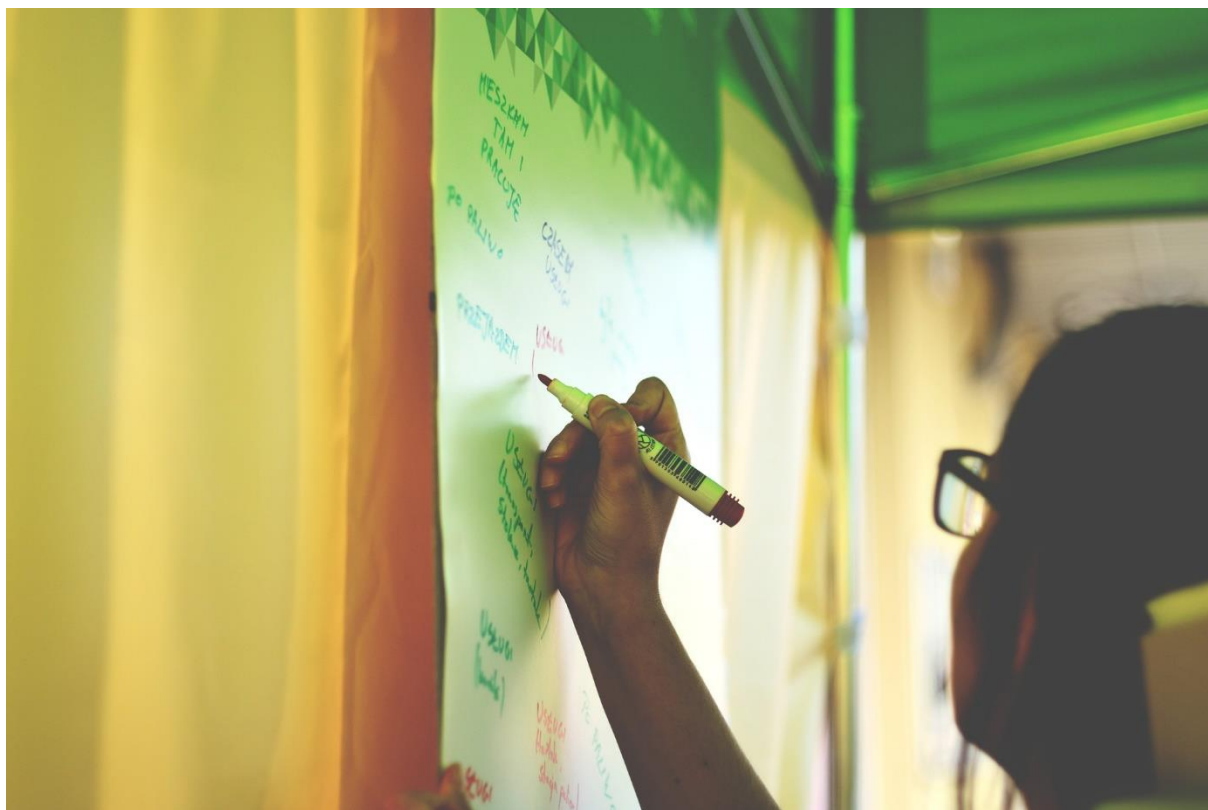
# Raport z konsultacji społecznych projektu miejscowego planu zagospodarowania przestrzennego dla terenu ograniczonego ulicami Świecką i Bydgoską w Gminie Drzycim

---

Podsumowanie wyników konsultacji prowadzonych w Mobilnym Punkcie Konsultacyjnym

*Drzycim, listopad 2017*

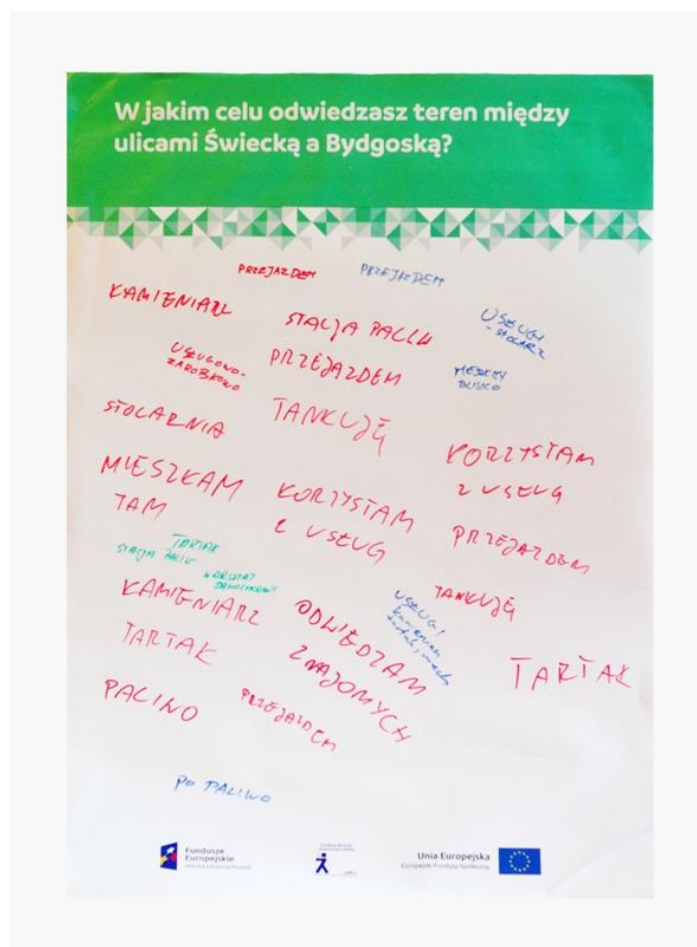
Konsultacje w Mobilnym Punkcie Konsultacyjnym dotyczące zagospodarowania terenu ograniczonego ulicami Świecką i Bydgoską w Gminie Drzycim odbyły się w dniach 15 – 22 października 2017 roku. 15 i 22 października punkt konsultacyjny zorganizowany był w godzinach 9.00 – 13.00 przy kościele w Drzycimiu, w pozostałe dni przy sklepie Lewiatan w godzinach 9.00 – 13.00 (poza 18 października, kiedy punkt dostępny był w godzinach 13.00 – 17.00). W konsultacjach uczestniczyło łącznie ponad 200 osób.



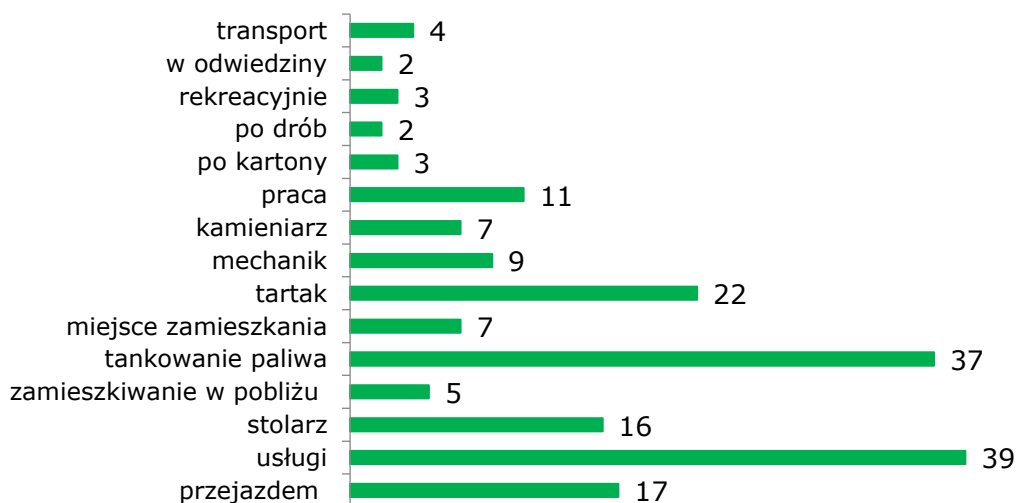
Mieszkańcy Gminy Drzycim odwiedzający punkt konsultacyjny mogli dowiedzieć się o planach gminy dotyczących sporządzenia miejscowego planu zagospodarowania dla terenu między ulicą Świecką a Bydgoską. W punkcie konsultacyjnym dostępny był także kwestionariusz ankiety dotyczący konsultowanego terenu, który mieszkańcy chętnie wypełniali.

Teren, dla którego przygotowywany jest plan miejscowy od wielu lat pełni w gminie funkcje usługowe. Już w latach 90-tych zostały tam zlokalizowane działki rzemieślnicze. Dzisiaj na tym terenie gminy funkcjonuje między innymi zakład stolarski, kamieniarski, tartak, stacja paliw, warsztat samochodowy, firma transportowa, firma produkująca opakowania oraz hodowla drobiu.

Obszar gminy poddany konsultacjom jest znany mieszkańcom i często przez nich odwiedzany. Poniższy wykres prezentuje zestawienie odpowiedzi mieszkańców na pytanie *W jakim celu odwiedzasz teren między ulicami Świecką a Bydgoską?* Mieszkańcy najczęściej korzystają ze stacji paliw, ale także z pozostałych usług: stolarza, tartaku, mechanika, kamieniarza i innych. Znaczna część mieszkańców bywa w terenie poddanym konsultacjom po prostu przejazdem. Część uczestników konsultacji mieszka na konsultowanym obszarze gminy bądź w pobliżu, albo tam pracuje.

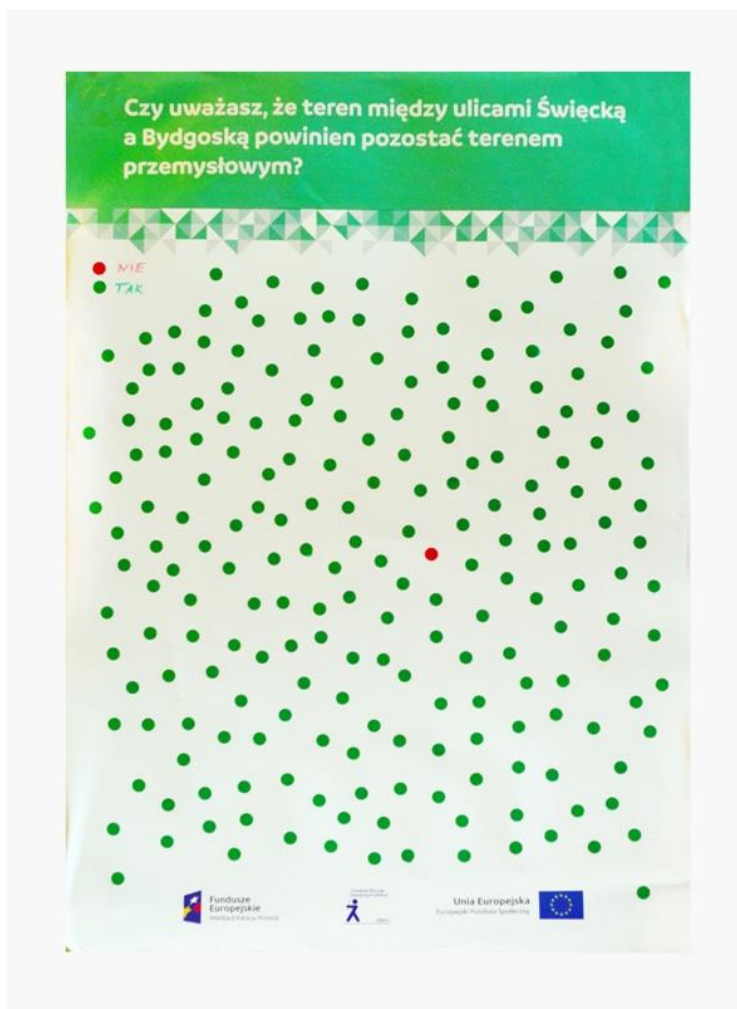


W jakim celu odwiedzasz teren między ulicami Świecką a Bydgoską?



Liczba odpowiedzi = 184 (opracowanie własne)





Mieszkańcy w trakcie konsultacji w mobilnym punkcie konsultacyjnym zostali zapytani czy obecny usługowo-przemysłowy charakter tego obszaru gminy powinien zostać utrzymany. Swoje poparcie dla tego kierunku zagospodarowania terenu mogli wyrazić stawiając zieloną kropkę na planszy z pytaniem *Czy uważasz, że teren między ulicami Świecką a Bydgoską powinien pozostać terenem przemysłowym?*

Z tego symbolicznego sondażu wynika, że mieszkańcy gminy, którzy wzięli udział w konsultacjach terenowych zdecydowanie popierają rozwój tego terenu gminy w kierunku usługowo - przemysłowym. Łącznie postawionych zostało 209 zielonych kropek.

Uczestnicy konsultacji wskazali na argumenty, które przemawiają za utrzymaniem usługowo-przemysłowego charakteru tego obszaru gminy. Podkreślali, że teren od wielu lat pełni taką funkcję i posiada infrastrukturę, która umożliwi dalszy rozwój w tym kierunku.

Istotną zdaniem mieszkańców jest lokalizacja obecnych i przyszłych zakładów usługowych – jest to obszar na uboczu miejscowości, położony przy drodze powiatowej, która zapewnia łatwą dostępność usług, a jednocześnie zlokalizowany w miejscu, gdzie mieszka niewielu mieszkańców. Mieszkańcy podkreślali istotność zlokalizowania zakładów usługowych w jednym obszarze.

Osoby odwiedzające punkt konsultacyjny podkreślały, że stworzenie bodźców do rozwoju usług i przemysłu w tym obszarze gminy, to w przyszłości szansa na pracę dla mieszkańców i wpływy do budżetu gminy (z podatków od nieruchomości i prowadzonej działalności), a tym samym szansa na rozwój gminy.

Jednocześnie osoby biorące udział w konsultacjach wskazały na konflikty funkcji mieszkaniowej i usługowej tego obszaru. Największy problem stanowią samochody działające w obszarze przedsiębiorstw, które generują hałas i wzmożony ruch. Niektórzy mieszkańcy zwrócili także uwagę na hałas, kurz i nieprzyjemny zapach spowodowany

